



Com um laptop conectado ao DT LINK HUB sem fio, as leituras podem ser feitas em segundos a partir do registrador de dados DT LINK WIRELESS em áreas de difícil acesso - tudo a partir da conveniência de seu veículo.



VIEW IN ACTION: <https://youtu.be/2VXDAGrmSU>



O DT LINK HUB se conecta à porta USB do Ultra-Rugged Field PC2 e as leituras podem ser vistas e acessadas com o software de host incluso. Não é necessária alimentação adicional ao usar o Field PC2.

O DT LINK HUB também se conecta a laptops por uma porta USB. As leituras podem ser vistas e acessadas com o software host incluso.

| | |
|--|---|
| | CATEGORIA DO PRODUTO: |
| | LEITORA DE DADOS + REGISTRADOR DE DADOS |

DT LINK WIRELESS



> O DT LINK É:

Uma conexão sem fio aos registradores de dados da RST para rápida coleta de dados.

Uma alternativa à conexão a cabo por USB. Bateria de baixa alimentação e longa vida útil.

Ponto a ponto e linha de visão. Inclui o software DT Logger Host.

> POR QUE O DT LINK É IMPORTANTE

O DT LINK permite instalações de registradores de dados que tenham:

| | |
|---|---|
| Acesso ruim, sendo necessário recurso a equipamentos. | Problemas de invasão. |
| Interrupção na produção de acesso. | Perigo de desabamento. |
| Requisitos de proteção contra queda. | Outros perigos de acesso – animais, produtos tóxicos etc. |

> APLICAÇÕES

| | |
|--|--|
| Coleta de dados de registradores de dados anexados na parte de baixo de um convés de uma ponte ou nas alturas de pilares ou vigas. | Coleta de dados em minas subterrâneas e também em minas de céu aberto. |
| Coleta de dados em lagos, rios e córregos. | Coleta de dados em ravinas e vales. |

O registrador de dados deve estar dentro da linha de visão e dentro de um alcance específico da antena. Veja o verso para obter as especificações.

> BENEFÍCIOS DE OPTAR PELO DT LINK

- ✓ **Aumenta a segurança**
- ✓ **Alta precisão**
- ✓ **Aumenta a produtividade**
- ✓ **Suporte técnico**
- ✓ **Alta confiabilidade**

> DISPOSITIVOS COMPATÍVEIS COM O DT LINK*

- DT2011B – Registrador de Dados de Corda Vibrante e Termistor de 1 Único Canal
- DT2055B – Registrador de Dados de Corda Vibrante e Termistor de 5/10 Canais
- DT2040 – Registrador de Dados de Corda Vibrante e Termistor de 20/40 Canais
- DT2306 – Registrador de Dados de Potenciômetro
- DT2350 - Registrador de Dados de Célula de Carga de 2 Canais
- DT2485 - Registrador de Dados de Barramento Digital (DT-BUS)
- DT4205 – Registrador de Dados do Transmissor de 4-20mA de 5/10 Canais
- DTL201B e DTL202B – Registrador de Dados de Inclinação Digital tipo MEMS Uniaxial e Biaxial

*Veja os folhetos de cada produto em www.rstinstruments.com



DT LINK WIRELESS



CATEGORIA DO PRODUTO:
LEITORA DE DADOS + REGISTRADOR DE DADOS

ESPECIFICAÇÕES + PEDIDOS

ESPECIFICAÇÕES

| ITEM | DESCRIÇÃO |
|--|--|
| Tipo sem Fio | Espectro amplo de 900 MHz (Américas, Austrália) 868 MHz (Europa) 2.4 GHz (outros países) |
| Alimentação RF | 24 dBm (900 MHz) 13 dBm (868 MHz) 10 dBm (2,4 GHz) |
| Típico Intervalo (linha de visão com antena dipolo, ≈1 m acima do solo) | 800 m (900 MHz) 500 m (868 MHz) 300 m (2,4 GHz) |
| Taxa de transferência | 380.000 Bytes/minuto |
| Vida útil da bateria, célula de lítio tamanho D | Anos, com intervalos de leitura de uma hora. Depende da contagem de canais e do intervalo de leitura. |

*OBSERVAÇÃO: Antenas de maiores ganhos estão disponíveis.
Entre em contato com a RST com detalhes sobre o projeto.

FAZER PEDIDO

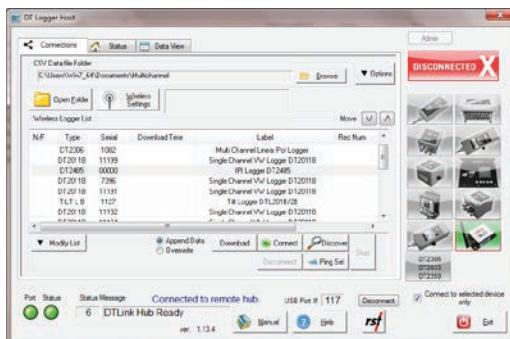
| ITEM | PEÇA # |
|---|----------------|
| Registrador de Dados de Corda Vibrante e Termistor de 1 Único Canal | DT2011B DTLINK |
| Registrador de Dados de Corda Vibrante e Termistor de 5/10 Canais | DT2055B DTLINK |
| Registrador de Dados de Corda Vibrante e Termistor de 20/40 Canais | DT2040 DTLINK |
| Registrador de Dados do Transmissor de 4-20mA de 5/10 Canais | DT4205 DTLINK |
| Registrador de Dados de Inclinação Digital tipo MEMS Uniaxial | DTL201B DTLINK |
| Registrador de Dados de Inclinação Digital tipo MEMS Biaxial | DTL202B DTLINK |
| DT LINK HUB | DT LINK HUB |



Vista mais próxima de um registrador de dados de corda vibrante de canal único DT2011B habilitado para DT Link sem fio.

OPÇÕES DE ALIMENTAÇÃO DO DT LINK HUB

| OPÇÃO | DESCRIÇÃO |
|-------------------------------------|--|
| Adaptador de Alimentação Externa | Incluso com o DTLink Hub – para uso quando a alimentação AC/principal está disponível. Laptop necessário para conectar-se ao DTLink Hub. |
| Adaptador de Alimentação de Veículo | Incluso com o DTLink Hub – para uso de hub dentro de um veículo. Laptop necessário para conectar-se ao DTLink Hub. |
| Field PC | Vendido separadamente – O Field PC pode alimentar e conectar-se ao DTLink Hub. Sem necessidade de laptop. |
| Laptop | A maioria dos laptops pode alimentar o DTLink hub via USB, mas a RST não pode garantir que funcionará em todos os casos. Veja o manual para obter mais detalhes. |



O software de host do DT Logger para PC fornece uma interface de fácil utilização para visualizar os dados coletados.